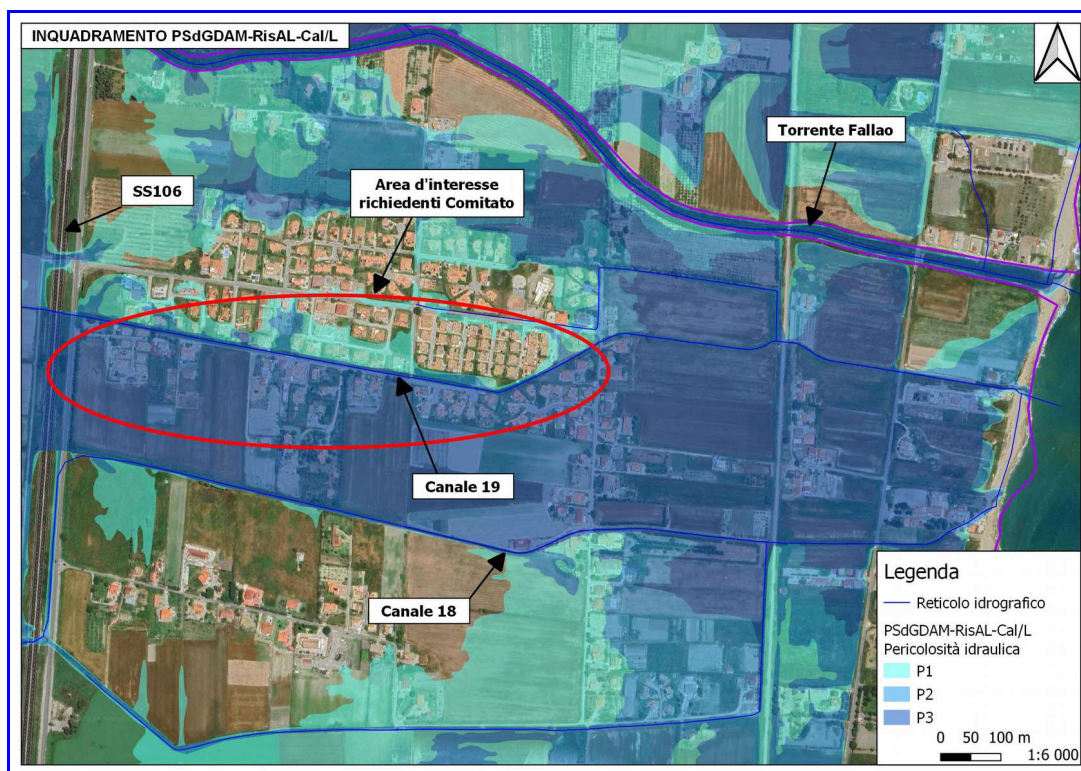


# COMUNE DI CROTONE

*Provincia di Crotone*

*Committente: Comitato di Quartiere Per Margherita APS*

## **ANALISI DEL RISCHIO IDRAULICO DEL RETICOLO IDROGRAFICO COMPRESO TRA IL TORRENTE FALLAO ED IL TORRENTE PONTICELLI IN LOCALITA' GABELLA**



**GENNAIO 2025**



**Ing Pasquale Nicotera**

Via Emilia Romagna n.15 A  
88841 Isola di Capo Rizzuto  
cel. 320 4853242

pasquale.nic@hotmail.it — pasquale.nicotera2@ingpec.eu - P.I. 03104190792